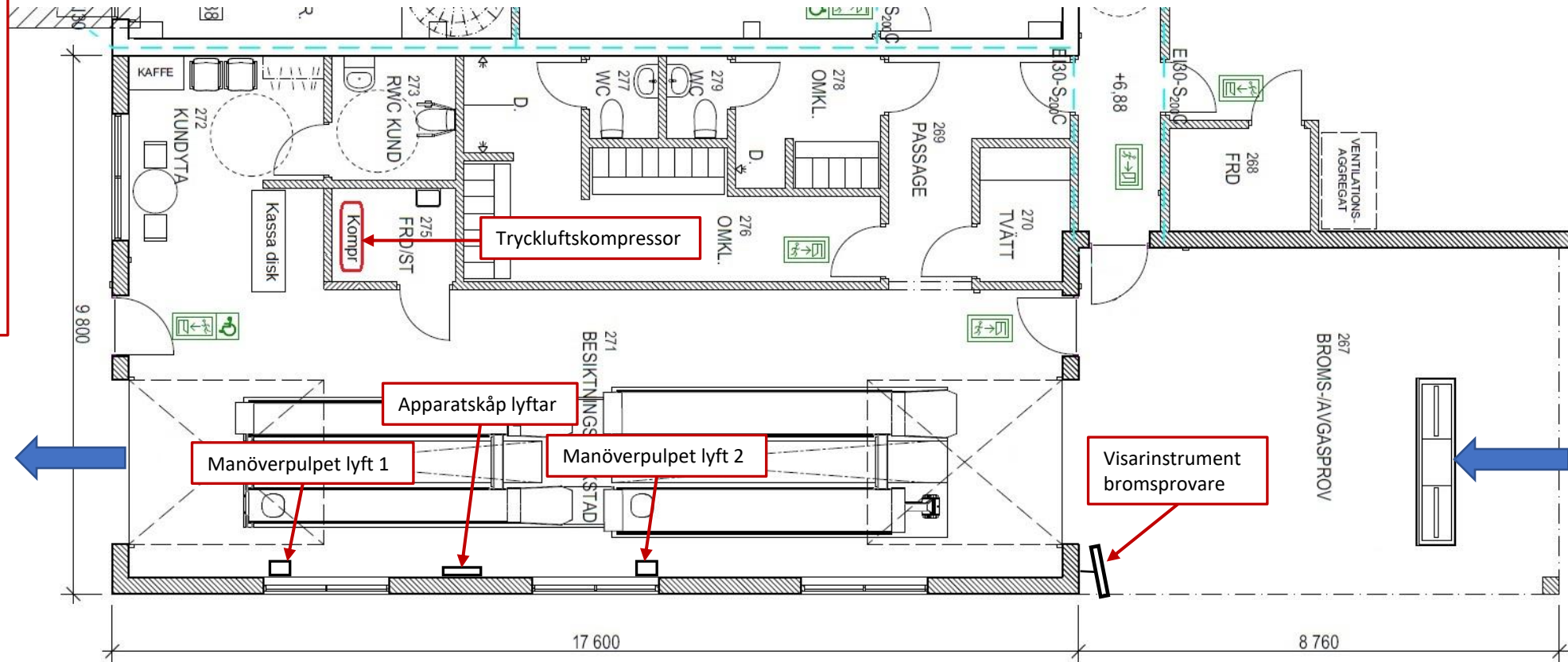


Layout

Allmänt

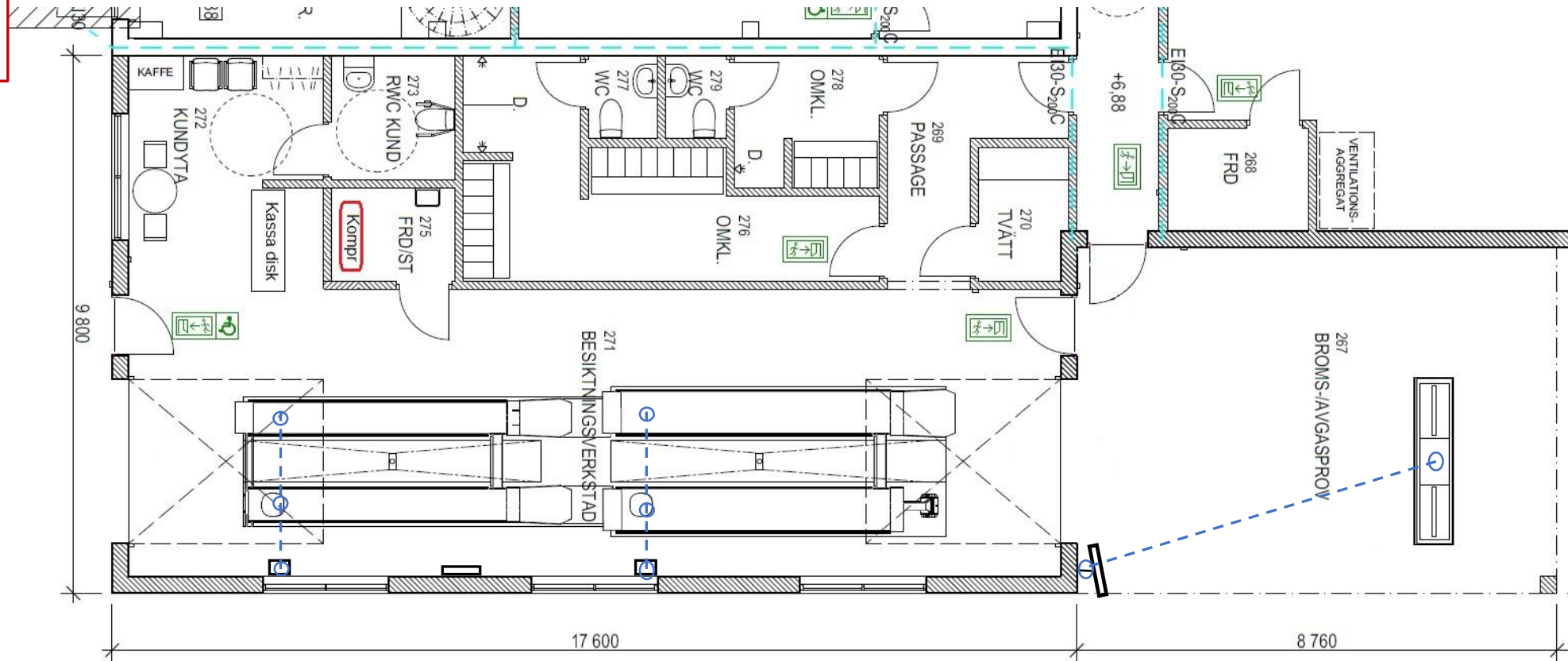
- Förråd/städ förses med temperatur styrd fläkt typ PAX ut till besiktningshall
- Bromsprovare BM 3010 med 1000 mm rullar i fundament, ingjutningsram enligt ritning TI030008 (Dekra tillhandahåller ingjutningsram)
- Nordlift Tandemlyftar i fundament enligt ritning UC4000Tandem
- Fri höjd över billyftar min 5500 inkl. installationer
- Belysning i besiktningshall ca 600 lux
- Ventilation i besiktningshall skall vara minst 3,5 l/s per kvm besiktningshall
- Vatten till kaffemaskin kundyta
- Tryckluftskompressor placeras i förråd
- 4 st. fjärrkontroller till portarna.



Kanalisation

Allmänt

- Bromsprovare BM 3010 kanalisation enligt denna skiss och ritning "T1030008"
- Nordlift Tandemlyftar kanalisation enligt denna skiss och ritning "UC4000Tandem" och "Fundamentsritning Nordlift UC4000 Tandem"



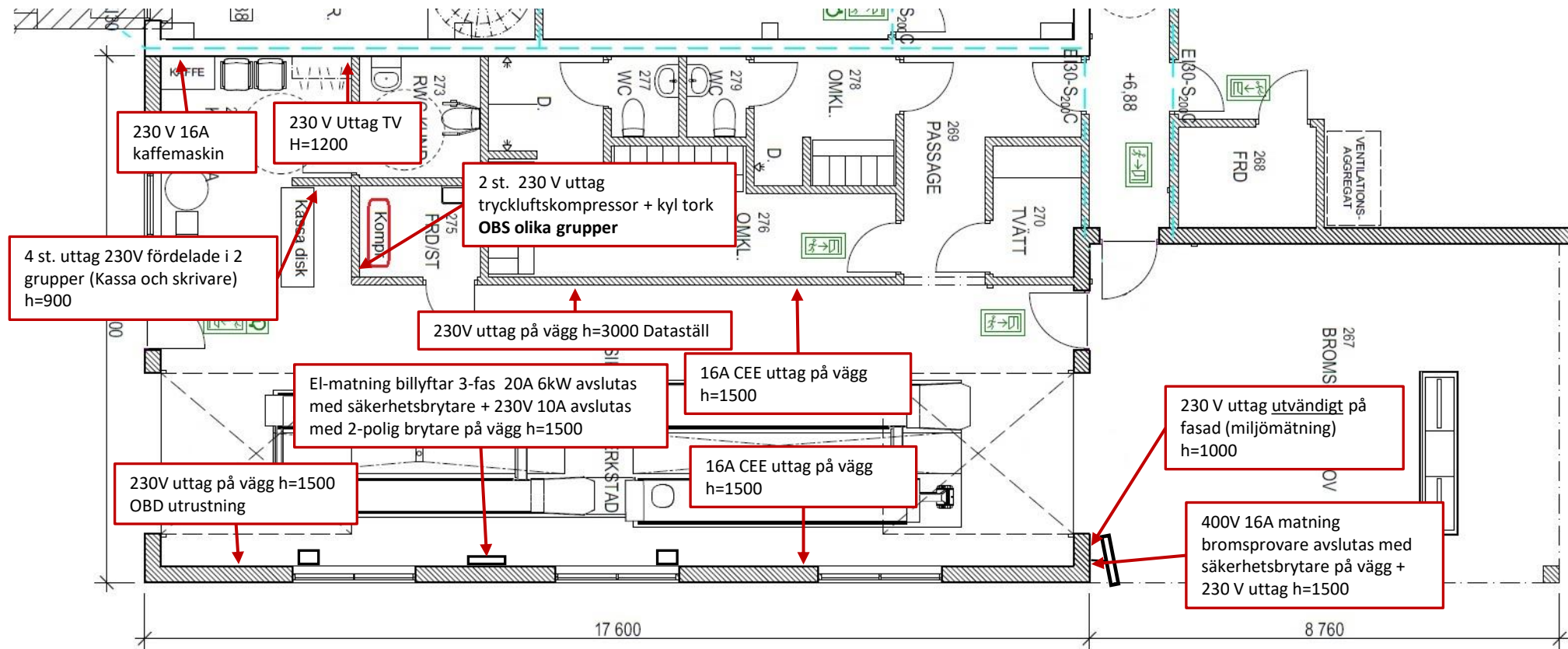
EI

Allmänt

- Alla 230 V uttag i skissen är dubbla
- Allmänna 230 V uttag jämt fördelat i lokalerna (redovisas inte här).
- El matningar till fasadskyltar (LED) redovisas inte

Effekter provningsutrustning

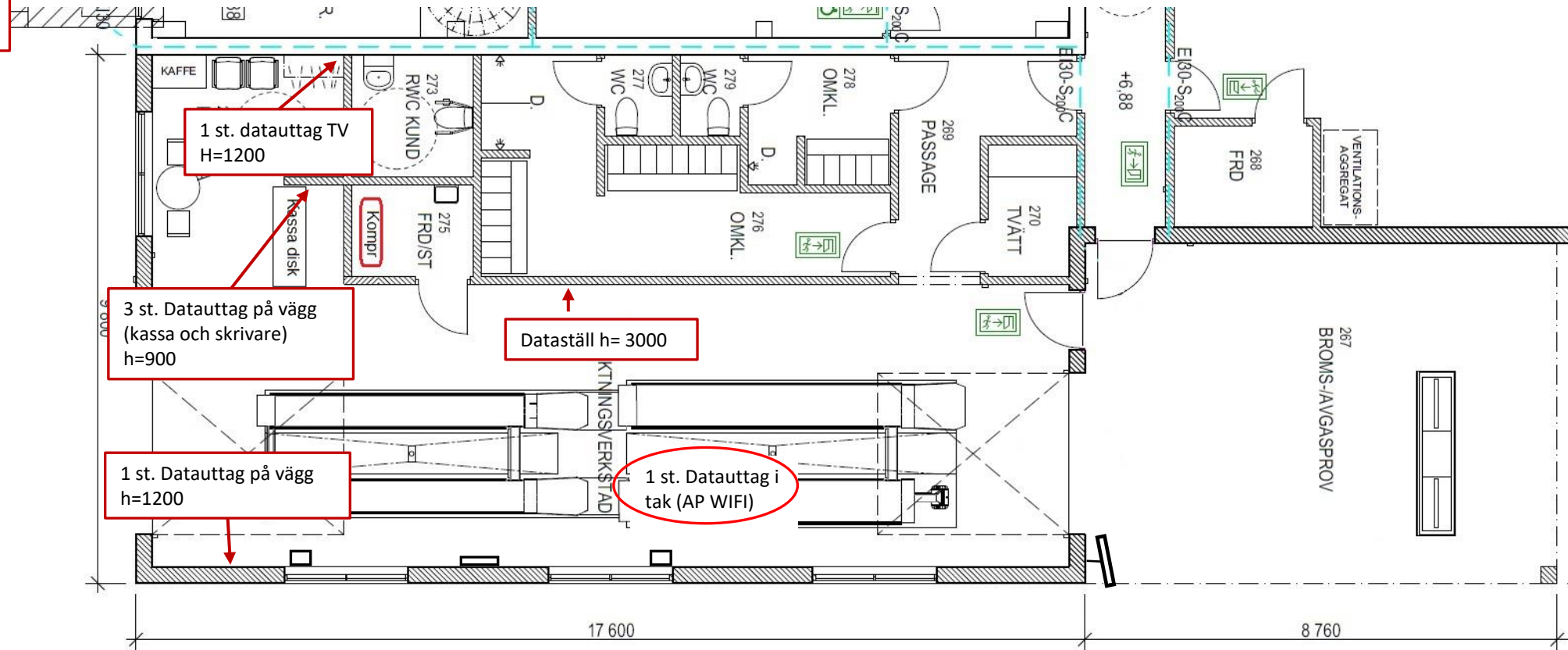
- Tandebillyft 400V 20A 6 kW
- Bromsprovare 400V 16A 2 kW
- 2 st. CEE uttag hjulspinnare 400V 16A 1,5kW/st
- 1 st. Tryckluftskompressor 230 V 1,1 kW



Data

Allmänt

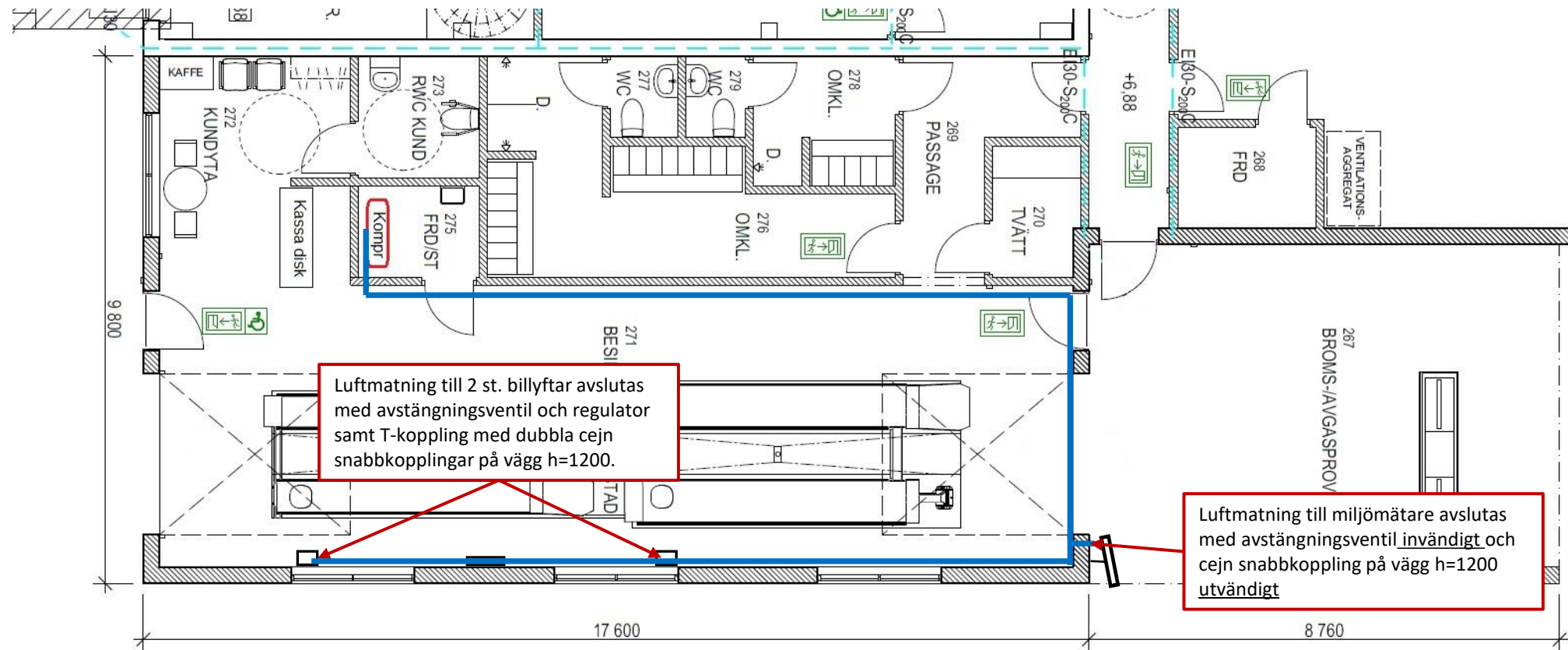
- Datanät KAT6 UTP
- Dataställ väggskåp 19" (Apparatskåp) för data ca 650 högt och minst 500 djupt med glasfront och låsbar dörr, el panel, erforderliga RJ45 uttag i panel samt 2 st. hyllor
- Alla redovisade datauttag skall var dubbla. Totalt 6 st. dubbla uttag.



Tryckluftsnät

Allmänt

- Systemtryck <10 bar
- Kompressor Hydrovane HV01 1,1 kW med kyltork och kondensreningsverk beställs och tillhandahålls av Dekra



Invändiga färger (DEKRA profilering)

Allmänt

- Golv i ljusa gråa toner typ NCS S1500 där inte annat anges
- Väggar Stockholmsvita typ NCS S-0502-Y där inte annat anges

