



**Vattenormen 2, Luleå**  
**OMBYGGNAD**

**Delad Totalentreprenad**

## **6.4 RUMSBESKRIVNING**

**FFU**

Upprättad av Galären

---

## INNEHÅLLSFÖRTECKNING

ALLMÄNNA OCH GENERELLA ANVISNINGAR	3
YTSKIKT	8
OMBYGGNAD	12

## HÄNVISNINGAR, FÖRESKRIFTER

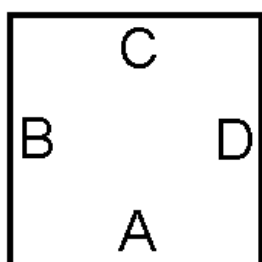
*Förutsättningar/generella utförande åtgärder för byggnadsdel*

**Rivning, demontering** framgår av jämförelse mellan ritning Befintliga förhållanden och Ombyggnadsritningar

Golvsocklar monteras ej vid trä- samt metallpartier.

## ALLMÄNNA OCH GENERELLA ANVISNINGAR

### Rumsorientering



Figur för rumsorientering, avseende väggarnas orientering i förhållande till ritningen, där A motsvarar ritningens underkant.

### Rumsnumrering



---

Specifikation	AMA-kod	Målningskod	Kulör/Glans	Rev.
---------------	---------	-------------	-------------	------

---

## ALLMÄNNA FÖRESKRIFTER

### Beteckningar

- G: Golv.  
S: Socklar.  
V: Väggar, pelare och smygar i anslutning till väggar.  
T: Tak, bjälklagskanter, trappkupor, trappsidor och balkar i anslutning till tak.  
Ö: Inredningar, utrustningar o d.  
Ök: Överkant  
Uk: Underkant.  
Fg: Färdigt golv  
Öfg: Över färdigt golv

Kulörer är angivna enl NCS-systemet där ej annat anges.

## GENERELLA FÖRESKRIFTER

### ALLMÄNT

Denna beskrivning ansluter till Hus AMA 14.

Rumsbeskrivningen redovisar ytskiktmaterial, målning, inredning, utrustning o d, som ingår i entreprenörens åtagande.

Byggnadsmaterial som innehåller ämnen upptagna i Kemikalieinspektionens listor (OBS-lista och begränsningslist) får ej användas.

Kulörbeteckningar för målning i kulörkolumnen anges enligt NCS-systemet.

#### *Kravställande*

Vid inköp och hantering av material används Byggvarubedömningen [www.byggvarubedomningen.se](http://www.byggvarubedomningen.se)) Råd i BBR skall tillämpas. Lista med samtliga ingående material skall upprättas och överlämnas vid slutbesiktning.

### MÅLNING

Målningsarbetet skall utföras enligt föreskrifter i AMA Hus 14, föreskrifter från färgleverantör samt nedan angivna kompletterande föreskrifter.

Generellt gäller att alla ytor skall behandlas såvida det ej särskilt anges att viss yta skall vara obehandlad. Detta gäller således även ytor bakom radiatorer, lösa (flyttbara) skåpinredningar o dyl.

När i rumsbeskrivningen föreskrivs målning av väggar och tak, inbegrips, där annat ej särskilt anges, även balkar, trummor, dörr och fönstersmygar samt pelare.

---

Specifikation	AMA-kod	Målningskod	Kulör/Glans	Rev.
---------------	---------	-------------	-------------	------

---

### Kulörer

Entreprenören skall räkna med starkt bruten kulör ingående i NCS systemet, där kulör är utelämnad. Dessa redovisas i senare kompletterad färgsättning.

### Referensytor

Koder för referensytor enligt "Referensytor Måleri" utgåva 2011, utgiven av Målarvärdarnas Riksförening har redovisats i nedanstående punkter och i kolumnen MÅLNINGSKOD i denna beskrivning.

Befintliga väggar, spacklad målad betong samt spacklad målad gips anger vi som generellt. Platsbesök krävs för klarläggande av omfattning av ytskikt.

### Materialföreskrifter

I första hand skall målningsmaterial som är miljöklassat med EU blomma (eller likvärdig miljöklassning) användas.

Remсор över skarvar mellan skivor med nedsänkta kanter skall vara perforerad pappersremsa som läggs i spackelfärg. Remсор över skarvar mellan skivor och andra material samt över skarvar mellan skivor utan nedsänkta kanter skall vara glasfiberremsa som läggs i klister.

Sandspackelmassa skall ha lämplig gradering för respektive underlag och föreskrivna behandlingstyper. Inom våtutrymmen skall sandspackelmassa vara tillfredsställande vattenfast.

### Övrigt

Före arbetets påbörjande skall till Beställaren/Byggherren inlämnas en fullständig förteckning i två exemplar över de färgmaterial som entreprenören har för avsikt att använda.

### Utförandeföreskrifter

Förekommande mindre ytor och byggnadsdelar som ej specificerats skall målningsbehandlas med färg som till kvalitet och utförande överensstämmer med specificerade ytor.

Dörrsmygar målas/ommålas in med karm och foder i kulör lika dörrblad där ej annat anges. Fönstersmygar målas/ommålas i kulör lika yttervägg där ej annat anges.

Erforderliga ilagningar, nedslipning av ytojämnheter, ispacklingar av skador mm på ytskikt skall utföras, om så erfordras, före normala underarbeten för att den färdigmålade ytan vid slutbesiktningen skall överensstämma med föreskrivna referensytor.

I rumsbeskrivning samt nedan redovisas vissa (men icke alla) ytor som skall målas viss kvalitet.

Målning dras upp 200mm ovan anslutna demonterbara undertak.

Vid kompletteringsmålning av väggytor där kulör anges som lika vidliggande väggyta, målas vägg mellan angränsande dörrfoder, pelare eller annan naturlig avslutning där ev kulöravvikelse blir svårupptäckta.

---

Specifikation

AMA-kod

Målningskod

Kulör/Glans

Rev.

---

## Generella Målnings behandlingar

### Målning inomhus

Färg till behandling av väggar och tak inomhus skall vara typ sampolymer latexfärg (Flügger Väggefärg respektive Takfärg eller likvärdigt).

### Golv

Plastmatta ska vara typ homogen plastmatta exempelvis tarkett optima eller likv.

### Väggar och tak

Målas i omfattning enligt Rumsbeskrivning samt nedanstående koder där inget annat anges i denna rumsbeskrivning.

Nya skivor:

- sekundära utrymmen A12:11
- övriga utrymmen A11:01

Betong:

- sekundära utrymmen A13:12
- övriga utrymmen A11:01

### Våtrum

Våtrum utföres i enlighet med Måleribranschens standard för våtrum

Vägg samt tak : VT system, microlite väv på vägg i Dusch där ej kakel monteras

Vägg: VA-system i Städ , WC resp RWC där ej kakel monteras.

I våtrum skall s.k. våtrumsfärg (Alcro Tät - Våtrumssystem eller likvärdigt) användas.

Invändigt synligt stål där ej annat särskilt anges:

- obehandlat stål 76-24510
- fabriksgrundat stål 76-39110
- förzinkat stål 76-34510

---

Specifikation	AMA-kod	Målningskod	Kulör/Glans	Rev.
---------------	---------	-------------	-------------	------

---

### VVS-installationer

Eventuellt synliga VVS-installationer skall målas med målningsbehandlingar enligt nedan.  
(dock ej synliga VVs-installationer i Fläktrum)

Oisolerade, synliga rörledningar med fästdetaljer 86-30010 avser även bef radiatorer i utrymmen som åtgärdas.

Synliga förzinkade ventilationskanaler 76-30010

### Brandskyddsmålning

Brandskyddsmålning av stål skall i förekommande fall utföras enligt LCS.51 i AMA Hus 08.

### Glans

Glans, där ej annat anges

- V: Glans 10 (halvmatt)  
Glansvärde i våtrum såsom WC, RWC o d skall vara 30 (halvblank).
- T: Glans 7 (matt)  
Glansvärde i våtrum såsom WC, RWC o d skall vara 30 (halvblank).
- Ö: Smide: Glans:30-59 (halvblank).
- Ö Foder, lister salningar Glans:20 (halvblank).
- Ö Dörrar, partier, snickerier Glans:20 (halvblank).
- Ö Bef radiatorer värmeledning, kall varmvatten ledningar Glans:10 (halvmatt)

### Sakvaror WC/D, RWC m.fl

Anges i respektive rum i rumsbeskrivning

Handuksskåp H2 Tork, TP-hållare T4, Papperskorg B1 Tork, Tvåldispenser Tork S4 skumtvål

### Skåpsnickerier

Anges i respektive rum i rumsbeskrivning

### LJUDKRAV

Se separat handling

---

Specifikation

AMA-kod

Målningskod

Kulör/Glans

Rev.

---

## YTSKIKT ÖVERSIKT

### GOLV

Nytt Granitkeramik golv

Gems 30x60, halvförband, dusch 15x15



Antrazite Matt

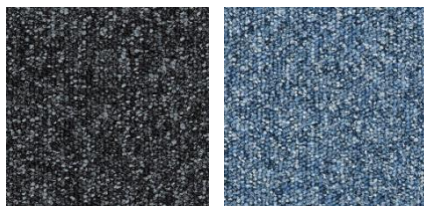
30x60

7331-56-36

Antrazite Matt  
15x15

7331-56-15

Nytt Textilplatta 50x50 typ Interface Heuga  
727



Coal

4122123

Mercury

4122152



Blue Riband

4122155

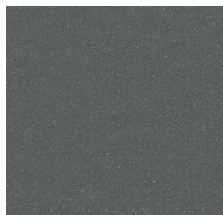
Nytt Vinylgolv vid pentryn/kök typ  
Interface Textured Woodgrains



Plastmatta homogen



Specifikation	AMA-kod	Målningskod	Kulör/Glans	Rev.
---------------	---------	-------------	-------------	------



Antique Oak  
A00415

Golvtyper som möts ska ligga i samma nivå utan nivålist.

### SOCKLAR

Nya socklar i trä i dimensionerna 12x57 mm, släta, kulör

NCS S 0502-Y

Klinkersockel, se resp rum.

### VÄGGAR

Målas, kulörer

NCS S 1002-Y50R

glans 7

Pelarrad målas bakom toalettstol samt handfat

NCS S 5502-Y

Bredd 600 mm



Kakel kök Vitt 10x20, halvförband - gråfog



**Vattenormen 2**  
Ombyggnad  
**TYPRUMSBESKRIVNING**  
Förfrågningsunderlag

2022-02-11

Rev

**Sida 10 (33)**

Rev

---

Specifikation

AMA-kod

Målningskod

Kulör/Glans

Rev.

---

**KÖK** (Lev av Beställare inkl vitvaror, monteras av Byggentr).



Vittkök HTH, Bänkskiva Textil Sand 588

**TAK**



Ecophon Focus kant A

White frost

Bärverk Connect T24

Vit 01

---

---

Specifikation

AMA-kod

Målningskod

Kulör/Glans

Rev.

---

### NYA GLASPARTIER

Nya glaspartier (Trä) i typ  
Flexdoor/SSC/Moelven eller likvärdig.

Utbredning enligt planritning. Höjd 2100  
mm. Ansluts mot tak med väggvinge som  
målas i väggfärg.

Glasade trädörrblad med beslagning Hoppe  
Stockholm Kwick-i-Sprint Aluminium  
Stålfärgat utförande.

Svart

Kontrastmarke  
ras med vita  
prickar

Artnr 3201908



Specifikation

AMA-kod

Målningskod

Kulör/Glans

Rev.

## NYA INVÄNDIGA TRÄDÖRRAR

Nya massiva trä innerdörrar med lyftgångjärn typ Daloc/Swedoor/Moelven eller likvärdig, släta.

Dörrar i glaspartier, se föreskrifter under rubriken Nya glaspartier ovan.



Anges i rum

Svart

Kontrastmarke  
ras med vita  
prickar

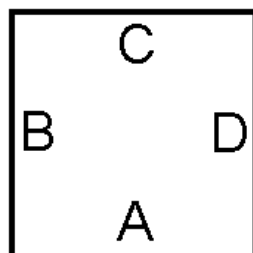
Samtliga innerdörrar, nya och befintliga inklusive dörrar i glaspartisystem, beslås med Hoppe Stockholm Kwick-i-Sprint Aluminium Stålfärgat utförande.



Trösklar utförs som anslagströsklar där separat överluftning sker via kanaldon. I övriga rum sker överluft via tröskelösa dörrar.

Artnr 3201908

Rumsorientering



Figur för rumsorientering, avseende väggarnas orientering i förhållande till ritningen, där A motsvarar ritningens underkant.

---

Specifikation	AMA-kod	Målningskod	Kulör/Glans	Rev.
---------------	---------	-------------	-------------	------

---

*Förklaringar: G = Golv S = Sockel V = Vägg T = Tak*

## Vån 1

### Rum 120 Trapphus

---

G: Granitkeramik Gems Antrazite 30x60 läggning, halvförband Fog grå

S: Gems Antrazite sockel

V: Spacklas och målas A11:01 NCS S 1002-Y50R

T: Plattor i bärverk, Kant A T24

Övrigt: Klinker i trapp

Infälld belysning i undertak

Aluminiumglasparti

### Rum 122 IT

---

G: Plastmatta homogen kulör grå

S: uppvik

V: Målas A13:14 NCS S 0502-Y

T: Målas C13:12 NCS S 0500-N

Övrigt: Utanpåliggande belysning. Dörr i trä

---

---

Specifikation	AMA-kod	Målningskod	Kulör/Glans	Rev.
---------------	---------	-------------	-------------	------

---

### **Rum 123 Testlabb**

---

G: Slipat industrispackel

S: Gemz antracit

V: Målas A13:15 NCS S 1002-Y50R

T: Målas C13:12 NCS S 0500-N

Övrigt: Utanpåliggande belysning. Ståldörr

### **Rum 124 Mekaniklabb**

---

G: Industrispackel dammbundet

S: Klinkersockel kulör lika bef golv.

V: Målas A13:14 NCS S 7000-N fg upp till 800mm öfg. NCS S 1000-N från 800 mm öfg till tak  
Pelare målas i avvikande kulörer NCS S 0580-Y10R samt NCS S 8500-N, 3 ränder av vardera kulör,  
börja med den gula, varje rand skall vara 200 mm, kulör gul över 1200 ö fg.

T: Målas C13:12 NCS S 0500-N

Övrigt: Utanpåliggande belysning. Ståldörr

---

---

Specifikation	AMA-kod	Målningskod	Kulör/Glans	Rev.
---------------	---------	-------------	-------------	------

---

### **Rum 125 Godsmottagning**

---

G: Industrispackel dammbundet

S: Klinkersockel i kulör lika golv

V: Målas A13:14 NCS S 7000-N fg upp till 800mm öfg. NCS S 1000-N från 800 mm öfg till tak  
Pelare målas i avvikande kulörer NCS S 0580-Y10R samt NCS S 8500-N, 3 ränder av vardera kulör,  
börja med den gula, varje rand skall vara 200 mm, kulör gul över 1200 ö fg.

T: Målas C13:12 NCS S 0500-N

Övrigt: Utanpåliggande belysning. Dörr mot nedkörningsramp ståldörr

### **Rum 126 Testrigg**

---

G: Slipat industrispackel

S: Gemz antracit

V: Målas A13:14 NCS S 1002-Y50R

T: Målas C13:12 NCS S 0500-N

Övrigt: Utanpåliggande belysning. Ståldörrar

---

---

Specifikation	AMA-kod	Målningskod	Kulör/Glans	Rev.
---------------	---------	-------------	-------------	------

---

### **Rum 127 Förråd**

---

G: Plastmatta homogen kulör grå

S: Plastmatta uppvik

V: Målas A13:14 NCS S 1002-Y50R

T: Målas C13:12 NCS S 0500-N

Övrigt: Utanpåliggande belysning. Dörr i trä

### **Rum 128 Fläktrum**

---

G: Plastmatta homogen kulör grå

S: Plastmatta uppvik

V: Målas A13:14 NCS S 1002-Y50R

T: Målas C13:12 NCS S 0500-N

Övrigt: Utanpåliggande belysning. Ståldörr

---



---

Specifikation	AMA-kod	Målningskod	Kulör/Glans	Rev.
---------------	---------	-------------	-------------	------

---

### **Rum 129 Nedfart**

---

G: Befintlig betongyta

S: -

V: Befintlig

T: Befintlig

Övrigt:

### **Rum 130 Elektroniklabb**

---

G: Slipat industrispackel

S: Gemz antracit

V: Målas A13:14 NCS S 1002-Y50R

T: Målas C13:12 NCS S 0500-N

Övrigt: Utanpåliggande belysning. Ståldörr mot rum 124. Trädörr mot rum 132

---

---

Specifikation	AMA-kod	Målningskod	Kulör/Glans	Rev.
---------------	---------	-------------	-------------	------

---

### **Rum 131 Tvättrum**

---

G: Plastmatta homogen kulör grå

S: Uppvik

V: Målas A 11:01 NCS S 1002-Y50R

T: Målas C13:12 NCS S 0500-N

Övrigt: Utanpåliggande belysning. Dörr i trä

### **Rum 132 Kök / Personalrum**

---

G: Vid kök Antique Oak A00415, övriga rummet textilplattor 500x500 Blue Riband 4122155, golvtyper som möts ska ligga i samma nivå utan nivålist, se separat golvplan

S: Träsockel 12x57 kulör Vit NCS S 0502-Y

V: Spacklas och målas A11:01 NCS S 1002-Y50R

T: Plattor i bärverk, Kant A T24

Övrigt: Infälld belysning i undertak

Vattenavsättning till 2 kaffemaskiner placering enligt senare besked.

Vitt kök levereras av Galären, entreprenör monterar

3 st diskmaskiner

10 st mikrovågsugnar, inbyggnads

4 st fullstor kyl

1st fullstor frys

Trapp levereras av Galären – separat trappentreprenör monterar.

Byggentreprenör färdigställer valvkant.

---

---

Specifikation	AMA-kod	Målningskod	Kulör/Glans	Rev.
---------------	---------	-------------	-------------	------

---

### **Rum 121 Passage**

---

G: Textilplattor 500x500, Interface kulör Coal 4122123

S: Träsockel 12x57 kulör Vit NCS S 0502-Y

V: Spacklas och målas A11:01 NCS S 1002-Y50R

T: Plattor i bärverk, Kant A T24.

Övrigt: Infälld belysning i undertak

### **Rum 133, 134, 144, 145, 146 Fok. Rum**

---

G: Textilplattor 500x500, Interface Mercury 4122152

S: Träsockel 12x57 kulör Vit NCS S 0502-Y

V: Spacklas och målas A11:01 NCS S 1002-Y50R

T: Plattor i bärverk, Kant A T24.

Övrigt: Infälld belysning i undertak, trädörr med glas, glasparti

---

---

Specifikation	AMA-kod	Målningskod	Kulör/Glans	Rev.
---------------	---------	-------------	-------------	------

---

### **Rum 135, 136, 137, 138, 139, 140, 141 Mötesrum**

---

G: Textilplattor 500x500, Interface Mercury 4122152

S: Träsockel 12x57 kulör Vit NCS S 0502-Y

V: Spacklas och målas A11:01 NCS S 1002-Y50R

T: Plattor i bärverk, Kant A T24.

Övrigt: Infälld belysning i undertak, trädörr med glas, glasparti

### **Rum 143 Förrådsutrymme**

---

G: Plastmatta homogen kulör grå

S: Uppvik

V: Spacklas och målas A11:01 NCS S 1002-Y50R

T: Målas C13:12 NCS S 0500-N

Övrigt: Utanpåliggande belysning. Dörr i trä.

---

---

Specifikation	AMA-kod	Målningskod	Kulör/Glans	Rev.
---------------	---------	-------------	-------------	------

---

### **Rum 142 Vilrum**

---

G: Textilplattor 500x500, Interface Mercury 4122152

S: Träsockel 12x57 kulör Vit NCS S 0502-Y

V: Spacklas och målas A11:01 NCS S 1002-Y50R

T: Plattor i bärverk, Kant A T24.

Övrigt: Infälld belysning i undertak. Dörr i trä

### **Rum 147, 148, 149, 152, 157 WC**

---

G: Granitkeramik Gems Antrazite 30x60 läggning, halvförband Fog grå

S: Granitkeramik Gems Antrazite 8x30

V: Spacklas och målas A11:01 NCS S 1002-Y50R, Kontrastmarkerande pelare NCS S 5502-Y 30x60 bakom handfat och toalettstol

T: Plattor i bärverk, Kant A T24.

Övrigt: Infälld belysning i undertak

Spiegel ovan handfat – bredd 600 mm höjd 900mm – monteringshöjd nederkant spegel 1000 mm över färdigt golv

Sakvaror; Handduksskåp H2 Tork, TP-hållare T4, Papperskorg B1 Tork, Tvåldispenser Tork S4 skumtvål Kulör Vit

Dörr i trä

---

---

Specifikation	AMA-kod	Målningskod	Kulör/Glans	Rev.
---------------	---------	-------------	-------------	------

---

### Rum 158 RWC/ dusch

---

G: Granitkeramik Gems Antrazite 30x60 läggning, halvförband Fog grå

S: Granitkeramik Gems Antrazite 8x30

V: Kakel, vitt matt 20x20 cm. Fog Grå

Kontrastmarkerad pelare bakom wc stol och handfat med golvklinker Gems Antrazite 30x60 Fog grå

T: Plattor i bärverk, Kant A T24.

Övrigt: Infälld belysning i undertak

Spegel ovan handfat – bredd 600 mm höjd 1000mm – monteringshöjd nederkant spegel 900 mm över färdigt golv

Sakvaror för RWC samt: 1 st badhanddukskrokar till duschplats: Krok 82 artnr 17919 Borstad krom, Habo, höjd ö fg ca 1600 mm, bredd mellan krokar ca 200 mm

Handduksskåp H2 Tork, TP-hållare T4, Papperskorg B1 Tork, Tvåldispenser Tork S4 skumtvål – Kulör Vit

Dörr i trä

### Rum 150, 156 Omklädning

---

G: Granitkeramik Gems Antrazite 30x60 läggning, halvförband Fog grå

S: Gems Antrazite sockel

V: Spacklas och målas A11:01 NCS S 1002-Y50R, glans 10

T: Plattor i bärverk, Kant A T24.

Övrigt: Infälld belysning i undertak

Sakvaror, dörr i trä

---

---

Specifikation	AMA-kod	Målningskod	Kulör/Glans	Rev.
---------------	---------	-------------	-------------	------

---

### **Rum 151, 155 Dusch**

---

G: Granitkeramik Gems Antrazite 30x60 läggning, halvförband Fog grå, inom dusch Granitkeramik Gems Antrazite 15x15

V: Kakel 20 x 20 Vitt, rakt förband, grå fog

T: Plattor i bärverk, Kant A T24

Övrigt: Infälld belysning i undertak

Sakvaror

2 st badhanduuskrokar till varje duschplats: Krok 82 artnr 17919 Borstad krom, Habo, höjd ö fg ca 1600 mm, bredd mellan krokar ca 200 mm

Omfattning runt öppning mellan omkläd och dusch kläs med rostfri U-profil.

### **Rum 153 Bastu**

---

G: Granitkeramik Gems Antrazite 30x60 läggning, halvförband, vid behov av fall 15x15 Fog grå

V: Vitt kakel 30x60 läggning raktförband, fog grå. Kontrastmarkerande pelare Gems Antrazite 30x60 bakom Aggregat

T: Bastupanel värmebehandlad asp

Övrigt: Infälld belysning i undertak

Lavar, aggregatskydd av värmebehandlad asp

Värmeskydd plåt i tak.ovan aggregat

Handledare av värmebehandlad asp på vägg vid lavar.

Ryggskydd av värmebehandlad asp mot vägg vid översta lav.

Front under nedersta laven skall vara demonterbar (utan verktyg) för städning av golv.

Bastudörrar i glas, röktonade.

---

Specifikation	AMA-kod	Målningskod	Kulör/Glans	Rev.
---------------	---------	-------------	-------------	------

---

### **Rum 154, Förrum**

---

G: Granitkeramik Gems Antrazite 30x60 läggning, halvförband Fog grå

S: Gems Antrazite sockel

V: Spacklas och målas A11:01 NCS S 1002-Y50R, glans 10

T: Plattor i bärverk, Kant A T24.

Övrigt: Infälld belysning i undertak

Omfattning runt öppning mellan förrum och dusch kläs med rostfri U-profil.

### **Rum 159, Elcentral**

---

G: Befintligt

S: -

V: Obehandlad gips

T: Obehandlad gips

Övrigt: Utanpåliggande belysning, Elnisch/Elcentraldörrar i trä

---



---

Specifikation	AMA-kod	Målningskod	Kulör/Glans	Rev.
---------------	---------	-------------	-------------	------

---

## Våning 2

### Rum 258 Vindfång

---

G: Granitkeramik Gems Antrazite 30x60 läggning, halvförband Fog grå

S: Gems Antrazite sockel

V: Spacklas och målas A11:01 NCS S 1002-Y50R

T: Plattor i bärverk, Kant A T24

Övrigt: Infälld kåbematta original B1000xL800

Infälld belysning i undertak

### Rum 259, Elcentral

---

G: Spacklad yta

S: -

V: Obehandlad gips

T: Befintligt tak

Övrigt: Utanpåliggande belysning, Elnisch/Elcentraldörrar i trä

---

Specifikation	AMA-kod	Målningskod	Kulör/Glans	Rev.
---------------	---------	-------------	-------------	------

---

### **Rum 260 Lounge**

---

G: Textilplattor 500x500, Interface kulör Coal 4122123

S: Träsockel 12x57 kulör Vit NCS S 0502-Y

V: Spacklas och målas A11:01 NCS S 1002-Y50R

T: Plattor i bärverk, Kant A T24

Övrigt: Infälld belysning i undertak  
Glasad trädörr

### **Rum 261 RWC K**

---

G: Granitkeramik Gems Antrazite 30x60 läggning, halvförband Fog grå

S: Granitkeramik Gems Antrazite 8x30

V: Spacklas och målas A11:01 NCS S 1002-Y50R, Kontrastmarkerande pelare NCS S 5502-Y  
30x60 bakom handfat och toalettstol

T: Plattor i bärverk, Kant A T24.

Övrigt: Infälld belysning i undertak

Spegel ovan handfat – bredd 600 mm höjd 1000mm – monteringshöjd nederkant spegel 900 mm  
över färdigt golv

Sakvaror för RWC samt handduksskåp H2 Tork, TP-hållare T4, Papperskorg B1 Tork,  
Tvåldispenser Tork S4 skumtvål – Kulör Vit

Dörr i trä

---

---

Specifikation	AMA-kod	Målningskod	Kulör/Glans	Rev.
---------------	---------	-------------	-------------	------

---

### **Rum 262 Mötesrum**

---

G: Textilplattor 500x500, Interface Mercury 4122152

S: Träsockel 12x57 kulör Vit NCS S 0502-Y

V: Spacklas och målas A11:01 NCS S 1002-Y50R

T: Plattor i bärverk, Kant A T24.

Övrigt: Infälld belysning i undertak

Notera: om man ej väljer vikvägg kommer det vara två olika kulörer mellan loungeyta och mötesrum – det markerar dock mötesyta

### **Rum 263 Trapphus**

---

G: Granitkeramik Gems Antrazite 30x60 läggning, halvförband Fog grå

S: Gems Antrazite sockel

V: Spacklas och målas A11:01 NCS S 1002-Y50R

T: Plattor i bärverk, Kant A T24

Övrigt:

Ståltrappa och trappräcke Kulör NSC S 9000-N. Steg med infällnadsram för klinker Antrazite 30x60. Kontrastmarkerad första och sista steg vita självhäftande "pluppar". Gems

Infälld belysning i undertak

Glasade trädörrar

Hiss i trapphus, enl RAM Hus

---

---

Specifikation

AMA-kod

Målningskod

Kulör/Glans

Rev.

---

### **Rum 264, 271 Passage**

---

G: Textilplattor 500x500, Interface kulör Coal 4122123

S: Träsockel 12x57 kulör Vit NCS S 0502-Y

V: Spacklas och målas A11:01 NCS S 1002-Y50R

T: Plattor i bärverk, Kant A T24.

Övrigt: Infälld belysning i undertak

Passage 264 – Trä/glaspartier, utbredning enligt planritning. Höjd 2100 mm. Ansluts mot tak med väggvinge som målas i väggfärg.

### **Rum 265 Kopiering**

---

G: Textilplattor 500x500, Interface kulör Coal 4122123

S: Träsockel 12x57 kulör Vit NCS S 0502-Y

V: Spacklas och målas A11:01 NCS S 1002-Y50R

T: Plattor i bärverk, Kant A T24.

Övrigt: Infälld belysning i undertak

---

---

Specifikation

AMA-kod

Målningskod

Kulör/Glans

Rev.

---

### **Rum 266 Post**

---

G: Plastmatta homogen, kulör grå

S: Uppvik

V: Spacklas och målas A11:01 NCS S 1002-Y50R

T: Plattor i bärverk, Kant A T24.

Övrigt: Infälld belysning i undertak. Dörr i trä

### **Rum 267 Soprum**

---

G: Plastmatta homogen, kulör grå

S: Uppvik

V: Målas A13:14, NCS S 0502-Y

T: Plattor i bärverk, Kant A T24.

Övrigt: Infälld belysning i undertak. Dörr i trä

---

---

Specifikation	AMA-kod	Målningskod	Kulör/Glans	Rev.
---------------	---------	-------------	-------------	------

---

### **Rum 268, 274, 280 Normal**

---

G: Textilplattor 500x500, Interface kulör Coal 4122123

S: Träsockel 12x57 kulör Vit NCS S 0502-Y

V: Spacklas och målas A11:01 NCS S 1002-Y50R

T: Plattor i bärverk, Kant A T24.

Övrigt: Infälld belysning i undertak, glasad trädörr

### **Rum 269, 270, 272, 273, 275, 276, 283, 284, 285, 286, 287, 294 Arbetsrum**

---

G: Textilplattor 500x500, Interface Mercury 4122152

S: Träsockel 12x57 kulör Vit NCS S 0502-Y

V: Spacklas och målas A11:01 NCS S 1002-Y50R

T: Plattor i bärverk, Kant A T24.

Övrigt: Infälld belysning i undertak

Trädörr med glas, glasparti

---

---

Specifikation	AMA-kod	Målningskod	Kulör/Glans	Rev.
---------------	---------	-------------	-------------	------

---

### **Rum 277, 278, 281,282 Team**

---

G: Textilplattor 500x500 Blue Riband 4122155

S: Träsockel 12x57 kulör Vit NCS S 0502-Y

V: Spacklas och målas A11:01 NCS S 1002-Y50R

T: Plattor i bärverk, Kant A T24

Övrigt: Infälld belysning i undertak

### **Rum 279 Pulsyta**

---

G: Textilplattor 500x500 Blue Riband 4122155

S: Träsockel 12x57 kulör Vit NCS S 0502-Y

V: Spacklas och målas A11:01 NCS S 1002-Y50R

T: Plattor i bärverk, Kant A T24

Övrigt: Infälld belysning i undertak

---

---

Specifikation	AMA-kod	Målningskod	Kulör/Glans	Rev.
---------------	---------	-------------	-------------	------

---

### **Rum 288 St-c/ frd**

---

G: Plastmatta, homogen kulör grå

S: Plastmatta uppvik

V: Spacklas och målas A11:01 NCS S 1002-Y50R

T: Plattor i bärverk, Kant A T24

Övrigt: Infälld belysning i undertak

List på vägg med fästen för städutrustning

Utslagsback

Dörr i trä

### **Rum 289, 290, 291, 293 Wc**

---

G: Granitkeramik Gems Antrazite 30x60 läggning, halvförband Fog grå

S: Granitkeramik Gems Antrazite 8x30

V: Spacklas och målas A11:01 NCS S 1002-Y50R, Kontrastmarkerande pelare NCS S 5502-Y 30x60 bakom handfat och toalettstol

T: Plattor i bärverk, Kant A T24.

Övrigt: Infälld belysning i undertak. Dörr i trä

Spegel ovan handfat – bredd 600 mm höjd 900mm – monteringshöjd nederkant spegel 1000 mm över färdigt golv

Sakvaror; Handduksskåp H2 Tork, TP-hållare T4, Papperskorg B1 Tork, Tvåldispenser Tork S4 skumtvål – Kulör Vit



---

Specifikation	AMA-kod	Målningskod	Kulör/Glans	Rev.
---------------	---------	-------------	-------------	------

---

---

**Rum 292 RWC P**

---

G: Granitkeramik Gems Antrazite 30x60 läggning, halvförband Fog grå

S: Granitkeramik Gems Antrazite 8x30

V: Spacklas och målas A11:01 NCS S 1002-Y50R, Kontrastmarkerande pelare NCS S 5502-Y 30x60 bakom handfat och toalettstol

T: Plattor i bärverk, Kant A T24.

Övrigt: Infälld belysning i undertak

Spegel ovan handfat – bredd 600 mm höjd 1000mm – monteringshöjd nederkant spegel 900 mm över färdigt golv

Sakvaror för RWC samt handduksskåp H2 Tork, TP-hållare T4, Papperskorg B1 Tork, Tvåldispenser Tork S4 skumtvål – Kulör Vit

Dörr i trä

---

**Generellt**

---